

# NOVIEMBRE(Avance de Obra)



**Fachada Norte:**  
Aplanados en Fachada: 90% Avance



**Fachada Sur**  
Aplanados en Fachada: 7% Avance

# TRABAJOS EN FACHADA (noviembre)



**Fachada Poniente:**  
Pintura en Fachada: 50% Avance



**Fachada Oriente:**  
Aplanados en Fachada: Detallando



# FOTOGRAFÍAS PB Y SÓTANOS (noviembre)



**Planta Baja Interior**



**Exterior**



**Escalera a Sótano 1**



**Escalera Sótano 2 y 3**



**Sótano 3**

# AVANCE FOTOGRÁFICO ALBAÑILERIA



**Vestíbulo (Nivel 12)**



**Porcelanato en Regaderas (Nivel 7)**

## Avance de Obra:

\*Aplanados

\*Yeso

\*Firmes

\*Porcelanato:

Pisos:

Baños:

Detallando

Nivel 24

Detallando

Niveles 3 al 16

Nivel 3 al 7

\*Cubo de Escaleras:

\*Escaleras

Detallando

Detallando



**Porcelanato en Pisos (Nivel 15)**



# AVANCE FOTOGRÁFICO TABLAROCA



**Tablaroca en Plafones (Nivel 15)**



**Pasta en Muros y Plafones (Nivel 15)**

## Avance de Obra:

\*Muros de Tablaroca

\*Metales en Plafón

\*Tablaroca en Plafón

\*Pasta

Nivel 23

Nivel 20

Nivel 15

Nivel 15



**Muros de Tablaroca (Nivel 23)**

# AVANCE FOTOGRÁFICO INST. ELECTRICA



**Inst. Luminarias (Nivel 03)**

## Avance de Obra:

- \*Ductos en Losa
- \*Ductos en Muro
- \*Cableado
- \*Inst. Accesorios y Luminarias

Nivel 22  
Nivel 18  
Nivel 15  
Nivel 03

**Inst. Eléctricas en Losa (Nivel 21)**



**Cableado (Disparos) (Nivel 15)**

# AVANCE FOTOGRÁFICO INST. ESPECIALES Y EXTRACCIÓN



**Extracción Aire Caliente (Nivel 15)**

## Avance de Obra:

### Especiales:

\*Cableado Voz y Datos

Nivel 3 y 4

\*Contra Incendios:

Nivel 3 al 10

### Extracción:

\*Baños:

Nivel 3 al 20

\*Aire Caliente:

Nivel 3 al 15



**Salidas Contra Incendios (Nivel 10)**



# AVANCE FOTOGRÁFICO INST. HIDROSANITARIA Y GAS



**Inst. WC (Nivel 3)**



**Inst. Sanitarias (Nivel 21)**

## Avance de Obra:

\*Instalación Hidráulica

\*Instalación Sanitaria

\*Instalación de Gas:

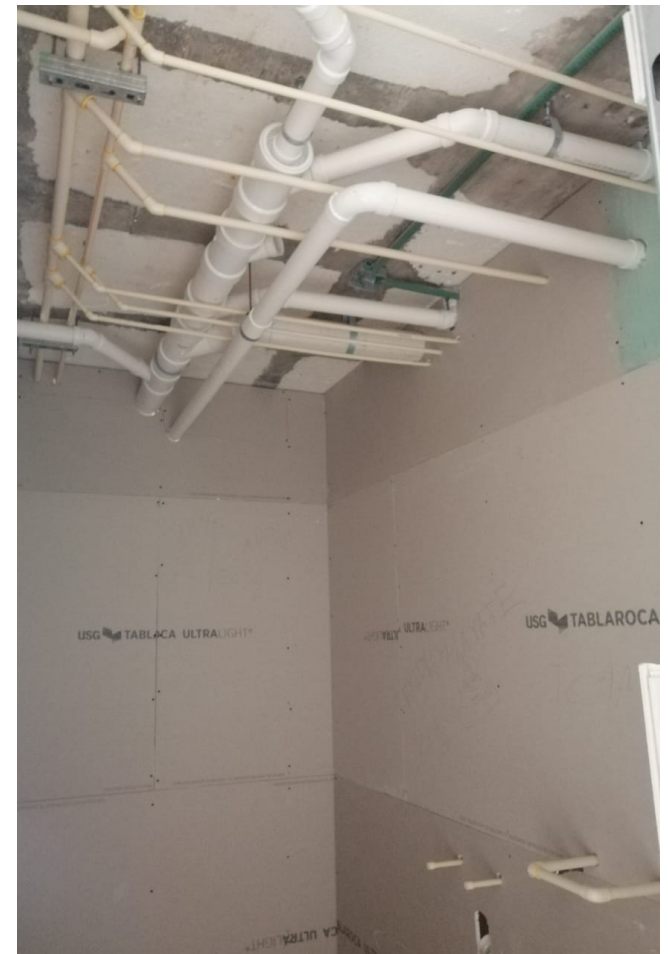
\*Inst. Accesorios y  
Muebles de Baño

Nivel 20

Nivel 21

Pruebas

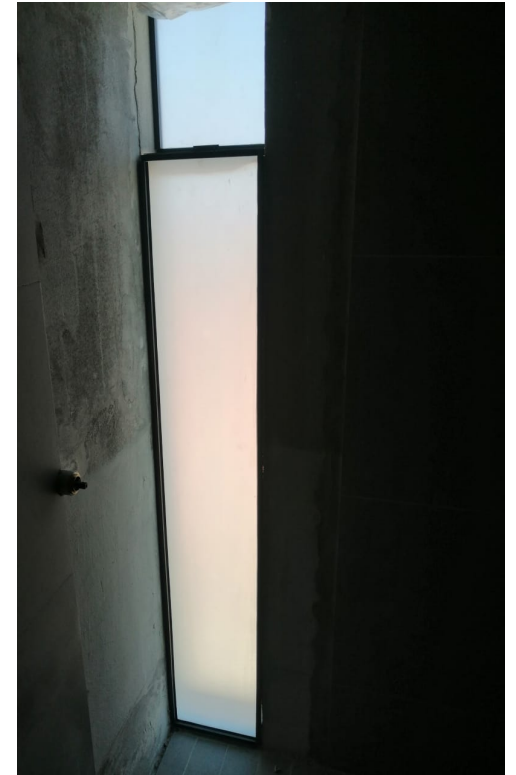
Nivel 3



**Inst. Hidráulicas (Nivel 20)**



# AVANCE FOTOGRÁFICO ALUMINIO Y VIDRIO



**Canceles Corredizos**

**Ventana Sifón (Nivel 03)**

## Avance de Obra:

\*Instalación Ventanas y Louvers

Pendiente Nivel 01

\*Instalación Cancel Corredizo

Nivel 03 al 13

\*Instalación Ventana Sifón

Nivel 03



**Cancel Corredizo (Nivel 13)**

# AVANCE FOTOGRÁFICO CARPINTERÍA, COCINA y Piso laminado



**Cocina Tipo LUNA**



**Cocina Tipo BOSQUE**



**Piso Laminado (Nivel 3)**

## Avance de Obra:

### Instalación:

\*Muebles (Closet y Bajo Lavabo)

\*Puertas

\*Cocinas:

Nivel 03

\*Piso Laminado

Nivel 03

### Producción:

\*Cocinas:

Niveles 3 al 6

\*Muebles y Puertas:

Niveles 3 al 7



**Mueble de TV**



# AVANCE FOTOGRÁFICO IMPERMEABILIZACION



**Nivel 06 Impermeabilizante  
Cuarto Lavado**

## Avance de Obra:

\*Imper. en Boquillas

\*Imper. Terrazas

\*Baño, Cuarto de Lavado  
y HVAC

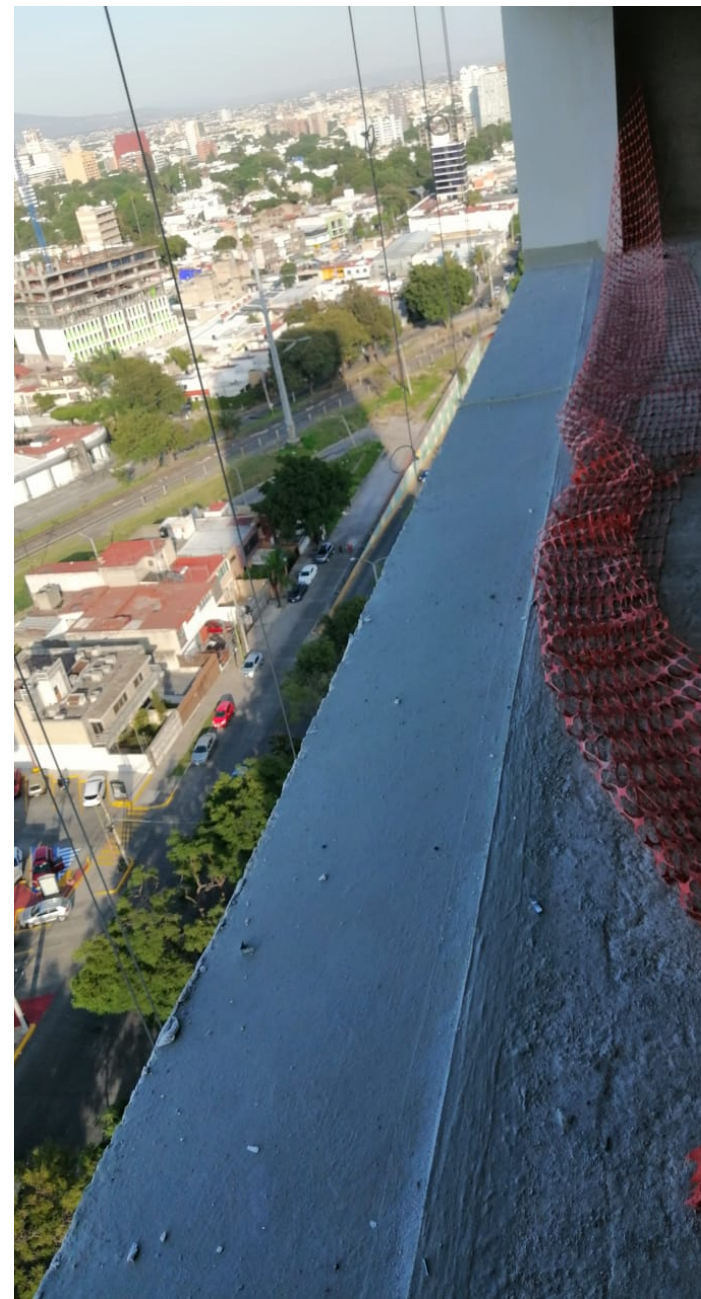


**Nivel 04 Impermeabilizante  
Regadera**

Pendiente Nivel 01

Nivel 19

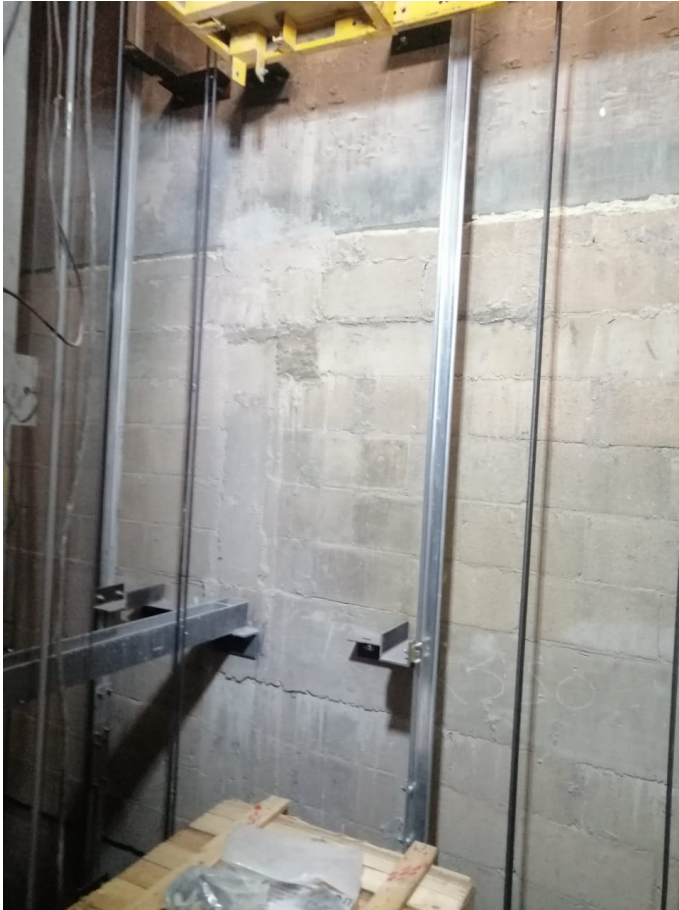
Niveles 3 al 11



**Nivel 16 Impermeabilizante en Terraza**



# AVANCE FOTOGRÁFICO ELEVADOR



**Chasis de Cabina Elevador**

## Avance de Obra:

- \*Instalación Rieles:
- \*Instalación Puertas:
- \*Instalación de Soportes
- \*Fabricación de cabina

Finalizado  
Finalizado  
Finalizado  
En Proceso



**Rieles Cubo de Elevador**



**Puertas de Elevador (Nivel 24)**



# AVANCE FOTOGRÁFICO DEPARTAMENTOS

**Nivel 24**



**PH 01**

**Nivel 23**



**Bosque**

**Nivel 22**



**Bosque**



**PH 02**



**Luna**



**Luna**

# AVANCE FOTOGRÁFICO DEPARTAMENTOS

**Nivel 21**



**Bosque**

**Nivel 20**



**Bosque**

**Nivel 19**



**Bosque**



**Luna**



**Luna**



**Luna**



# AVANCE FOTOGRÁFICO DEPARTAMENTOS

**Nivel 18**



**Bosque**

**Nivel 17**



**Bosque**

**Nivel 16**



**Bosque**



**Luna**



**Luna**



**Luna**

# AVANCE FOTOGRÁFICO DEPARTAMENTOS

Nivel 15



Bosque

Nivel 14



Bosque

Nivel 13



Bosque



Luna



Luna



Luna



# AVANCE FOTOGRÁFICO DEPARTAMENTOS

**Nivel 12**



**Bosque**

**Nivel 11**



**Bosque**

**Nivel 10**



**Bosque**



**Luna**



**Luna**



**Luna**

# AVANCE FOTOGRÁFICO DEPARTAMENTOS

**Nivel 09**



**Bosque**

**Nivel 08**



**Bosque**

**Nivel 07**



**Bosque**



**Luna**



**Luna**



**Luna**



# AVANCE FOTOGRÁFICO DEPARTAMENTOS

**Nivel 06**



**Bosque**

**Nivel 05**



**Bosque**

**Nivel 04**



**Bosque**



**Luna**



**Luna**



**Luna**

# AVANCE FOTOGRÁFICO DEPARTAMENTOS

**Nivel 03**



**Bosque**

**Nivel 02**



**Bosque**

**Nivel 01**



**101**



**Luna**



**Luna**



**102**