



Recorrido 360 depto muestra



Facebook Vive Del Bosque



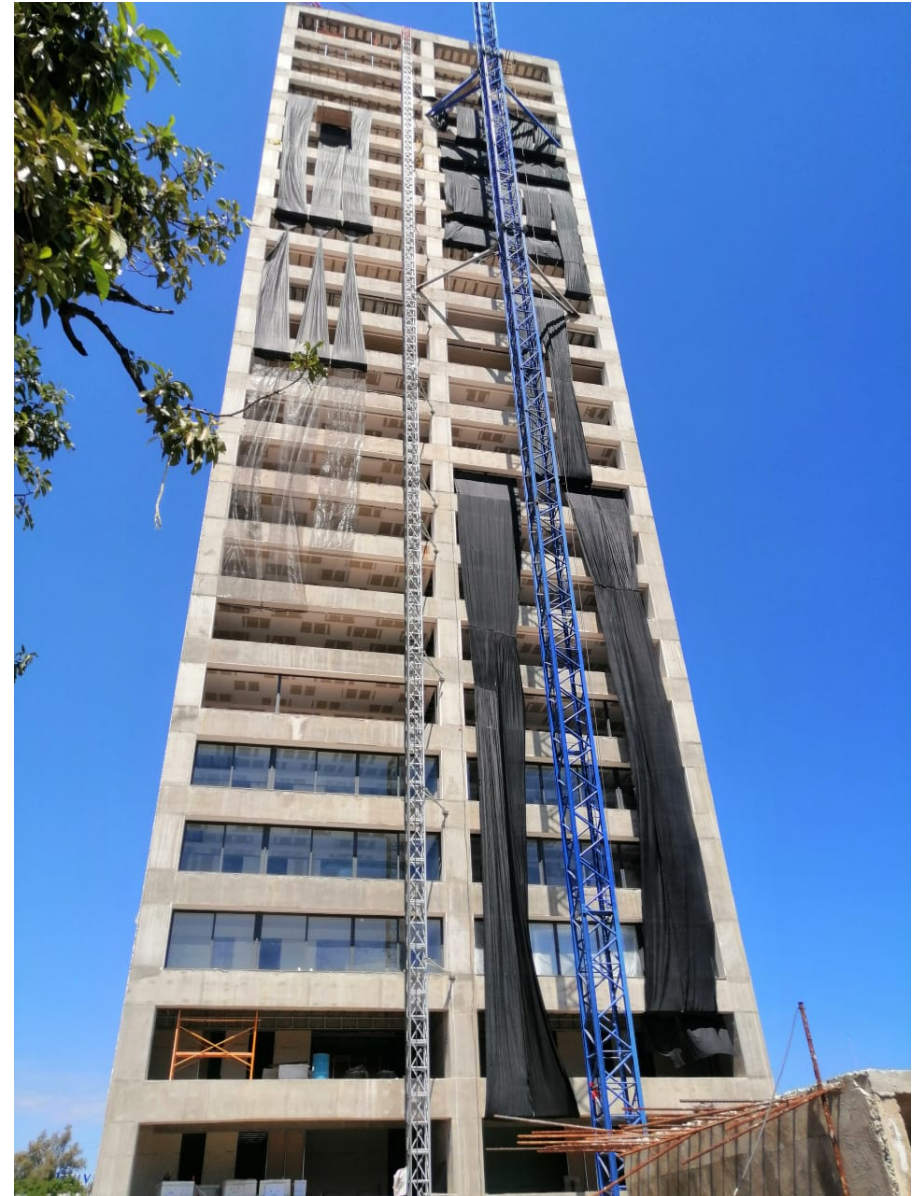
[www.vivetorredelbosque.com](http://www.vivetorredelbosque.com)

(33) 3122 7131

## SEPTIEMBRE (Avance de Obra)



**Fachada Norte:**  
Aplanados en Fachada: 50% Avance



**Fachada Sur**  
Estructura Terminada

# TRABAJOS EN FACHADA (septiembre)



**Fachada Poniente:**  
Aplanados en Fachada: Detallando



**Fachada Oriente:**  
Aplanados en Fachada: 90% Avance

# FOTOGRAFÍAS PB Y SÓTANOS (septiembre)



**Planta Baja Interior**



**Exterior**



**Sótano 1**



**Escalera Sótano 2 y 3**



**Sótano 3**

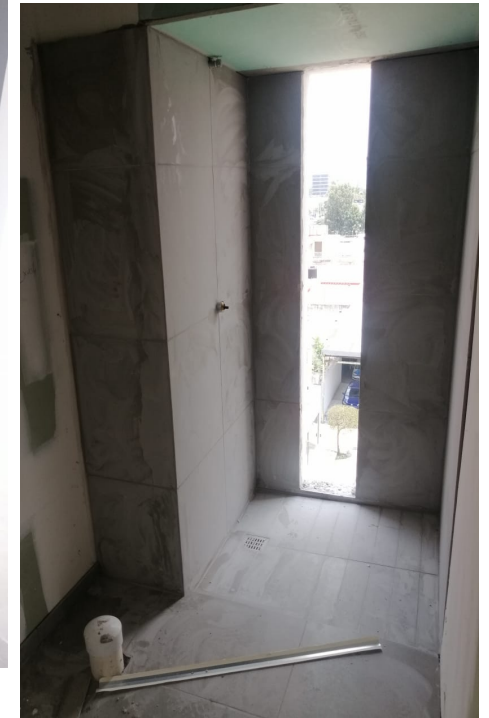
# AVANCE FOTOGRÁFICO ALBAÑILERIA



**Nivel 07 Vestíbulo**



**Nivel 4 Porcelanato en Baños**



## Avance de Obra:

\*Muros de Albañilería

\*Aplanados

\*Yeso

\*Firmes

\*Boquillas

\*Porcelanato:

Pisos:

Baños:

\*Cubo de Elevador:

\*Cubo de Escaleras:

\*Escaleras

**Finalizado**

Detallando

Nivel 24

Detallando

**Finalizado**

Niveles 3 al 14

Nivel 3 y 4

Detallando

Detallando

Detallando



**Nivel 14 Porcelanato en Pisos**

# AVANCE FOTOGRÁFICO TABLAROCA



**Nivel 21 Mestales (Soportes) en Muro**



**Nivel 14 Plafones**

## Avance de Obra:

\*Metales en Muros  
\*Tablaroca en Muros

Nivel 21  
Nivel 18

\*Metales y Tablaroca  
en Plafón

Nivel 14

\*Pasta

Nivel 12



**Nivel 12 Colocación de Pasta en Muro y Plafón**

# AVANCE FOTOGRÁFICO INST. ELECTRICA



**Nivel 20 Inst. Eléctricas en Losa**

## Avance de Obra:

- \*Instalaciones en Losa
- \*Instalaciones en Muro
- \*Cableado
- \*Inst. Accesorios

- Nivel 22
- Nivel 18
- Nivel 15
- Nivel 03

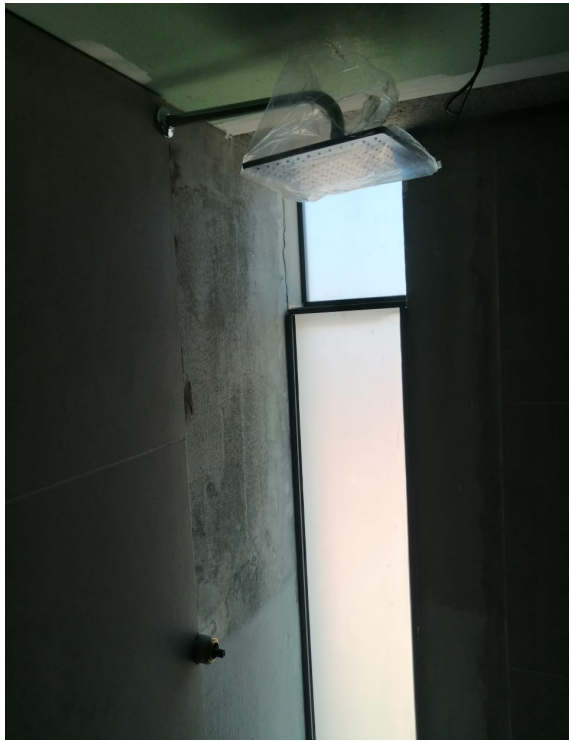


**Nivel 03 Inst. Accesorios Eléctricos**



**Nivel 15 Cableado (Disparos)**

# AVANCE FOTOGRÁFICO INST. HIDRAULICA



**Nivel 21  
Instalaciones  
Sanitarias**



**Nivel 03 Inst. Accesorios Hidráulicos**

## Avance de Obra:

\*Instalación Hidráulica en Muro y Losa

\*Instalación Sanitaria

\*Instalación de Gas:

\*Inst. Accesorios

Nivel 19

Nivel 21

Pruebas

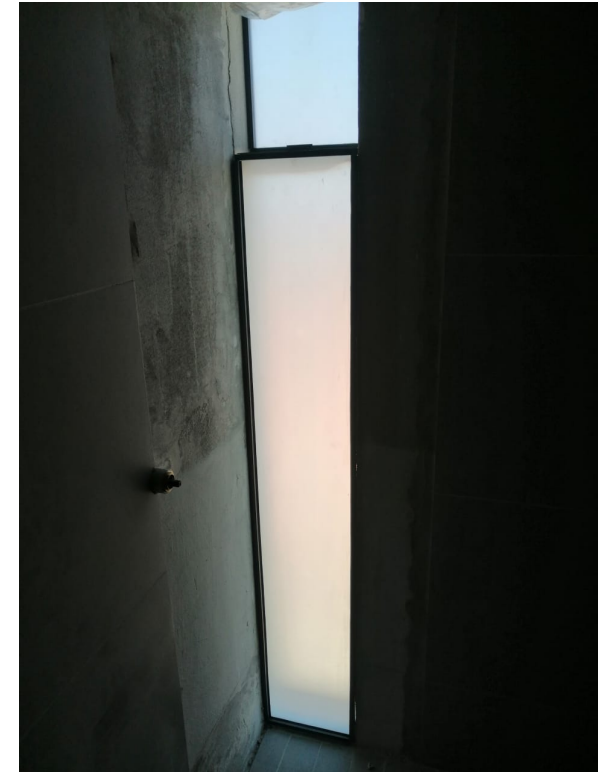
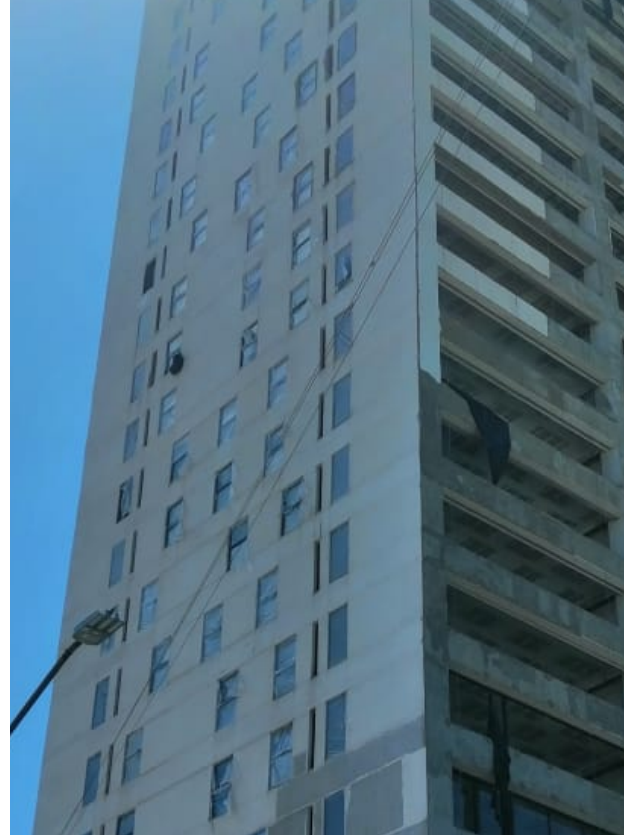
Nivel 3



**Nivel 19 Inst. Hidrosanitarias**



# AVANCE FOTOGRÁFICO ALUMINIO Y VIDRIO



**Ventana Sifón Nivel 03**

## Ventanas y Louvers en Fachadas

### Avance de Obra:

\*Instalación Ventanas de Proyección y Louvers  
Pendiente Nivel 01

\*Instalación Cancel Corredizo Nivel 03 al 06

\*Instalación Ventana Sifón Nivel 03



**Cancel Corredizo Nivel 3**

# AVANCE FOTOGRÁFICO CARPINTERÍA Y COCINA



**Cocina Nivel 3**

## Avance de Obra:

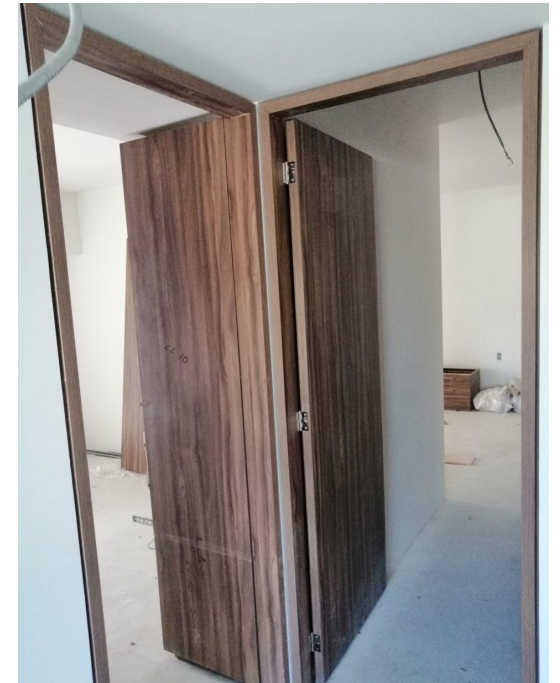
\*Muebles (Closet y Bajo Lavabo): Nivel 03

\*Puertas: Nivel 03

\*Cocinas: Nivel 03



**Closets  
Nivel 3**

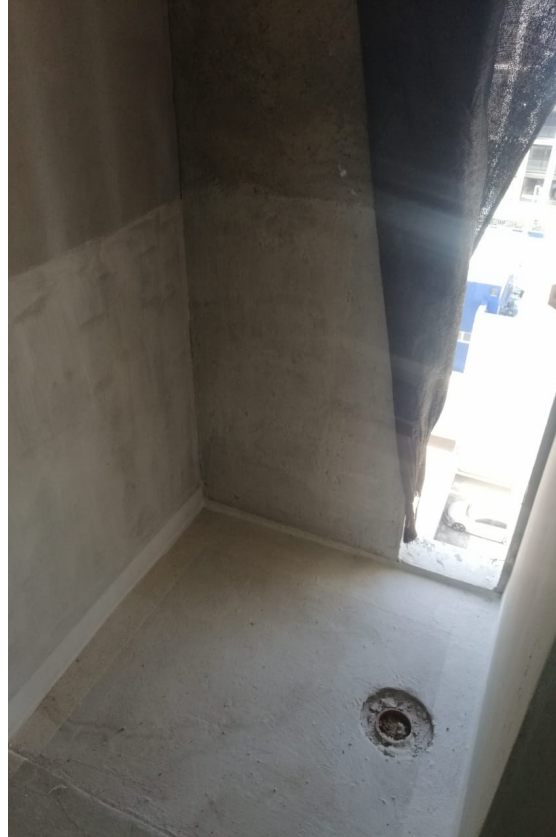


**Puertas  
Nivel 3**

# AVANCE FOTOGRÁFICO IMPERMEABILIZACION



**Nivel 19 Imper Vano**



**Nivel 04 Imper Regadera**

## **Avance de Obra:**

\*Imper. en Boquillas

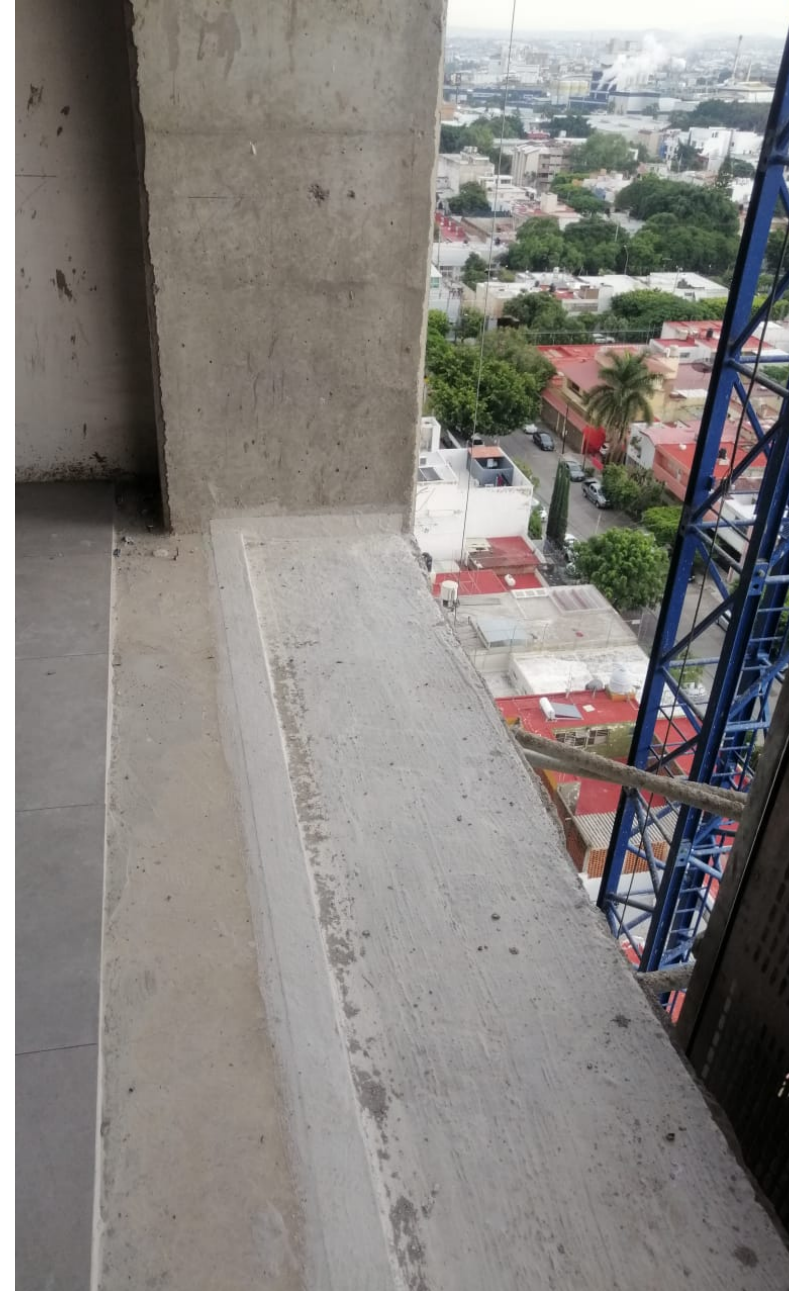
Pendiente Nivel 01

\*Imper. Terrazas

Niveles 3-7, 9,10 y 12-14

\*Charolas

Niveles 3 y 4



**Nivel 12 Impermeabilizante en Terraza**

# AVANCE FOTOGRÁFICO ELEVADOR



**Vigas Intermedias Cubo Elevador**

**Avance de Obra:**

\*Cubo de Elevador:

\*Alimentación Eléctrica:

\*Instalación Elevador:

Ya se tiene el Elevador en Obra



**Cuarto de Máquinas Elevador**



**Elevador en Obra**

Detallando

Finalizada

# AVANCE FOTOGRÁFICO DEPARTAMENTOS

Nivel 24



PH 01

Nivel 23



Bosque

Nivel 22



Bosque



PH 02



Luna



Luna

# AVANCE FOTOGRÁFICO DEPARTAMENTOS

**Nivel 21**



**Bosque**

**Nivel 20**



**Bosque**

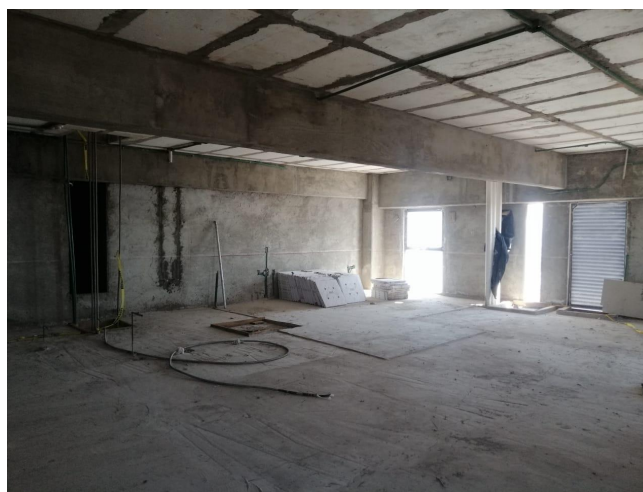
**Nivel 19**



**Bosque**



**Luna**



**Luna**



**Luna**

# AVANCE FOTOGRÁFICO DEPARTAMENTOS

**Nivel 18**



**Bosque**

**Nivel 17**



**Bosque**

**Nivel 16**



**Bosque**



**Luna**



**Luna**



**Luna**

# AVANCE FOTOGRÁFICO DEPARTAMENTOS

**Nivel 15**



**Bosque**

**Nivel 14**



**Bosque**

**Nivel 13**



**Bosque**



**Luna**



**Luna**



**Luna**



# AVANCE FOTOGRÁFICO DEPARTAMENTOS

**Nivel 12**



**Bosque**

**Nivel 11**



**Bosque**

**Nivel 10**



**Bosque**



**Luna**



**Luna**



**Luna**

# AVANCE FOTOGRÁFICO DEPARTAMENTOS

**Nivel 09**



**Bosque**

**Nivel 08**



**Bosque**

**Nivel 07**



**Bosque**



**Luna**



**Luna**



**Luna**

# AVANCE FOTOGRÁFICO DEPARTAMENTOS

**Nivel 06**



**Bosque**

**Nivel 05**



**Bosque**

**Nivel 04**



**Bosque**



**Luna**



**Luna**



**Luna**

# AVANCE FOTOGRÁFICO DEPARTAMENTOS

**Nivel 03**



**Bosque**

**Nivel 02**



**Bosque**

**Nivel 01**



**101**



**Luna**



**Luna**



**102**